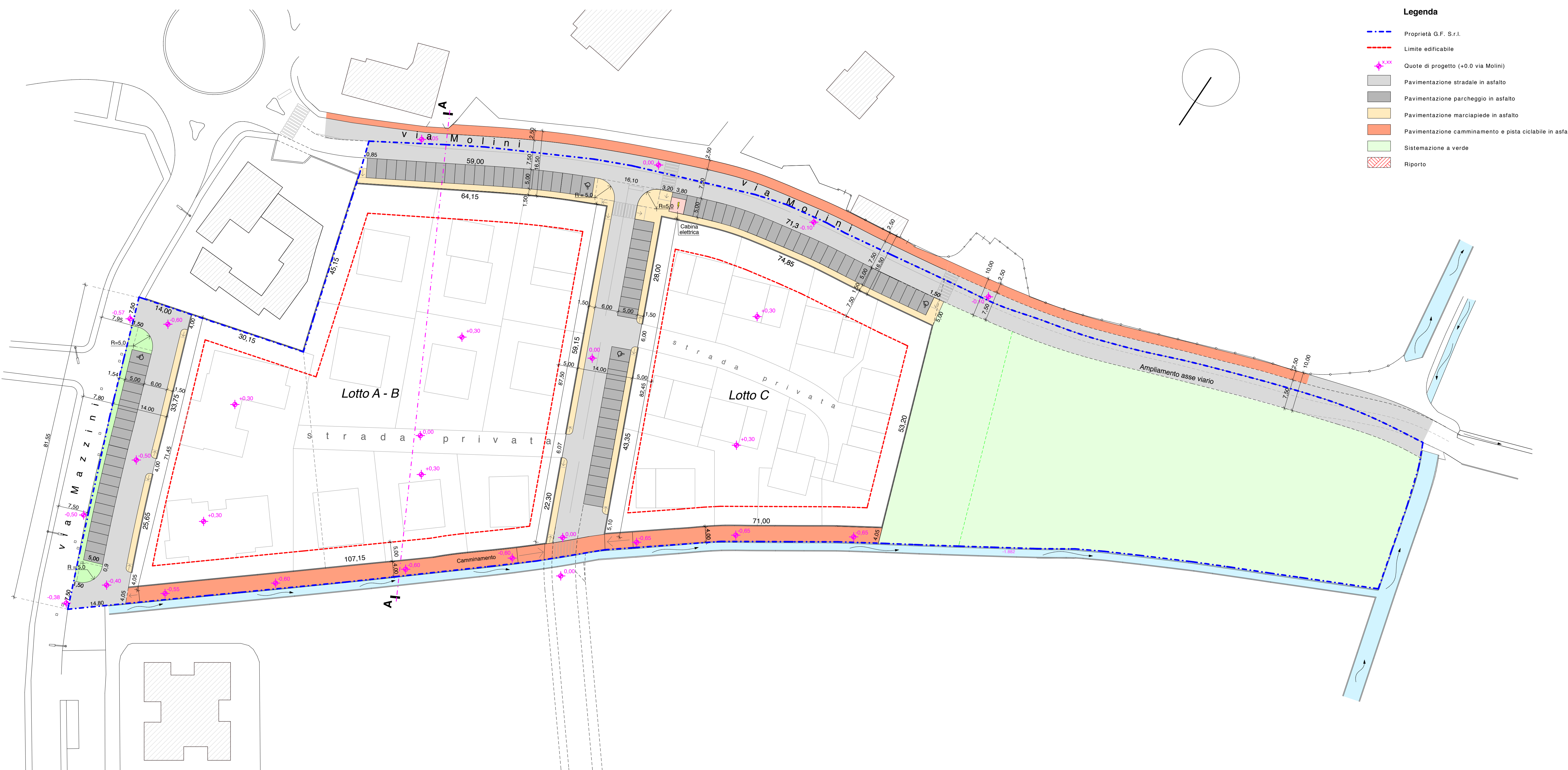
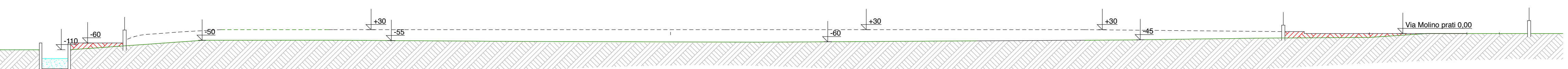


**Legenda**

- Proprietà G.F. S.r.l.
- Limite edificabile
- ✦ Quote di progetto (+0.0 via Molini)
- Pavimentazione stradale in asfalto
- Pavimentazione parcheggio in asfalto
- Pavimentazione marciapiede in asfalto
- Pavimentazione camminamento e pista ciclabile in asfalto
- Sistemazione a verde
- Riporto



**P L A N I M E T R I A 1 : 5 0 0**



**S E Z I O N E A - A 1 : 2 0 0**

armando cerqui architetto	<h2 style="margin: 0;">OO.UU. P.L. n.33 "MOLINO PRATI"</h2> <p style="margin: 0;">Planimetria esecutiva</p>	dis. n° <b>3</b> 19016
via B. Spini, 12 botticino (BS) tel. 030-2692331	committente Spett.le G.F. sri e Gruppo Girelli sri - via A. Moro, 2/c Roncadele (BS) data revisione del febbraio 2019	scala 1:500, 1:200 pratica n° 549
Questo disegno non può essere riprodotto o ceduto a terzi senza autorizzazione del progettista		